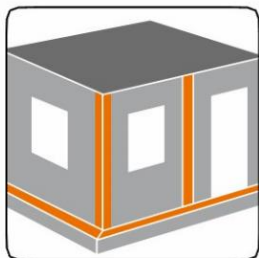


Domaines d'application :

Mortiers de scellement et calage

Scellement et clavetage d'élément en béton préfabriqué ou en béton précontraint

Produits utilisés :
vertical:
Emcekrete 60 A, 60 F, 60 EF, MFT
horizontal:
Emcekrete MFT, UFM

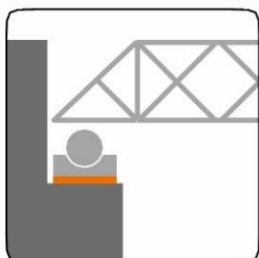


Calage de platines de rails, de ponts roulants et de grues

Produits utilisés :
Emcekrete 60 A, 60 F, 60 EF

Calage d'appui de ponts et scellement de garde-corps

Produits utilisés :
Emcekrete 60 A, 60 F,
60 EF, DBS 5-F

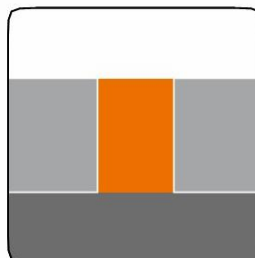
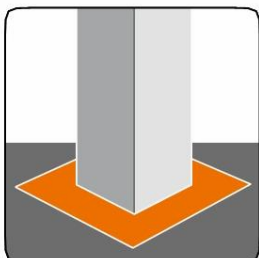


Scellement et réparation d'ouvrages hydrauliques et maritimes

Produits utilisés :
Emcekrete 60 A, 60 F, 60 EF,
50 A

Scellement et clavetage de poteaux, boîtes et tubes d'ancrages type Ankrobox

Produits utilisés :
Emcekrete 60 A, 60 F, 60 EF,
DBS 5-F

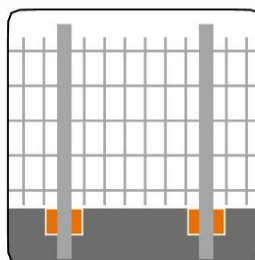
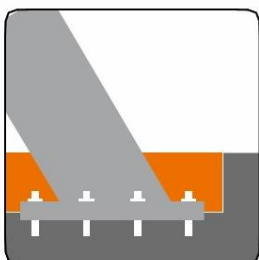


Bouchage de saignées

Produits utilisés :
Emcekrete 60 A, 60 F, 60 EF,
50A

Scellement de barre d'acier et boulonnage d'ancrage

Produits utilisés :
Emcekrete 60 A, 60 F, 60 EF

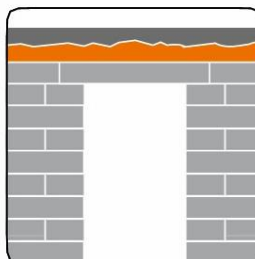
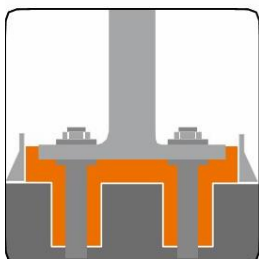


Scellement d'ancrage et de fixateurs

Produits utilisés :
Emcekrete 60 A, 60 EF, 60 F,
DBS 5-F

Calage de tous types de machines soumises à des vibrations et des charges dynamiques élevées

Produits utilisés :
Emcekrete 60 A, 60 F, 60 EF



Mortier de clavetage, de bourrage et de matage

Produits utilisés :
Emcekrete UFM, MFT

Emckrete

50A, 60 A, F, EF

Description : Mortier sans retrait de scellement et calage et réparation (50 A)

- Bonne fluidité
- Haute résistance initiale et finale
- Stable, sans chlorure, pompable
- Haute adhérence aux supports préparés selon les règles de l'art
- Homologué comme béton et mortier de scellement/calage selon VeBMR-Rili du DAfStB
- Certifié selon EN 1504-6

Propriétés

Délai pratique d'utilisation

Env. 90 minutes (à +20 °C)
Env. 60 minutes (à +20 °C) (50 A)

Consommation

2,01 – 2,09 kg/dm³

Classe de R. à la compression

Emckrete	50 A	60 A	60 F	60 EF
Classe	C 50/60	C 80/95	C 60/75	C 55/67

Granulométrie

Emckrete	50 A	60 A	60 F	60 EF
mm	0 – 8	0 – 8	0 – 3	0 – 1,2

Hauteur de scellement

Emckrete	50 A	60 A	60 F	60 EF
mm	25 – 320*	24 – 200*	10 – 75*	< 10

Conditionnement

Sacs 25 kg

*Selon VeBMR-Rili du DAfStB;
n'hésitez pas à nous consulter !



Emckrete

DBS 5-F

Description : Mortier sans retrait de scellement et calage à prise rapide

- Peut être mis en charge rapidement
- Bonne fluidité, sans chlorure, sans retrait
- Résistance aux sels déverglaçages et au gel
- Convient particulièrement aux travaux urgents
- Certifié selon EN 1504-6 en scellement

Propriétés

Granulométrie

0 – 4 mm

Délai pratique d'utilisation

3 – 5 minutes (à +20 °C)

Conditions d'utilisation

≥ +5 °C ≤ +30 °C

Consommation

2,29 kg/dm³

Résistance

Durée (heures, jours)	1 h	24 h	28 j
R. à la flexion β_{BZ} (N/mm ²)	2,0	4,0	7,0
R. à la compression β_D (N/mm ²)	10,0	16,0	51,0

Conditionnement

Sac 25 kg



MC-CHIMIE

8 Avenue Marchande
57520 Grosbliederstroff

Tel : 03 87 27 29 46

Fax: 03 87 27 29 47

info@mc-chimie.fr

www.mc-bauchemie.fr

Emckrete

UFM 1, 3

Description : Mortier de clavetage et bourrage

- Haute résistance initiale et finale
- Thixotrope et stable
- Haute adhérence aux supports préparés selon les règles de l'art
- Sans chlorure
- Certifié selon EN 1504-6, classe R3

Propriétés

Granulométrie

UFM	3	1
mm	0 – 3	0 – 1,2

Hauteur de clavetage

UFM	3	1
mm	> 10	< 10

Délai pratique d'utilisation

Env. 30 minutes (à +20 °C)

Conso. par mm de couche

1,99 – 2,0 kg/m²

Résistance

Jours		1	28	56
UFM 1				
R. à la flexion β_{BZ} (N/mm ²)		6,1	8,1	8,6
R. à la compression β_D (N/mm ²)		54,0	72,6	76,0
UFM 3				
R. à la flexion β_{BZ} (N/mm ²)		6,0	8,0	8,2
R. à la compression β_D (N/mm ²)		51,0	80,0	81,0

Conditionnement

Sacs 25 kg



Emckrete

MFT

Description : Mortier de matage et d'assemblage

- Sans retrait, haute résistance
- Pompable avec pompe à vis
- Certifié EN 1504-3, classe R3

Propriétés

Granulométrie

0 – 4 mm

Délai pratique d'utilisation

1 – 1,5 heures (à +20 °C)

Conditions d'utilisation

> +5 °C

Masse volumique fraîche

Ca. 2,1 kg/dm³

Résistance

Jours		1	7	28
R. à la flexion β_{BZ} (N/mm ²)		3,0	6,0	8,0
R. à la compression β_D (N/mm ²)		10,0	39,0	54,0

Conditionnement

Sac de 25 kg



BE SURE. BUILD SURE.